



ترخيص تخفيضات

رقم الترخيص

١٦٨٦٧١

تاريخ بداية التخفيض

١٤٤١/٠٤/٠١ هـ الموافق ٢٠١٩/١١/٢٨ م

تاريخ نهاية التخفيض

١٤٤١/٠٤/٠٣ هـ الموافق ٢٠١٩/١١/٢٣ م

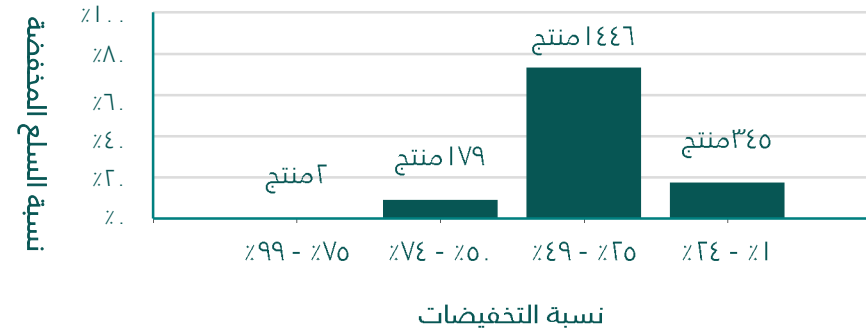
معدل التخفيض

٢٨ %

نسبة التخفيض

من ٥ % إلى ٩٥ %

رسم توضيحي للمنتجات المخفضة



للتحقق من صحة هذه الشهادة قم بالدخول إلى

<http://v.mci.gov.sa>



تطبيق "بلاغ تجاري"

عزيزي المستهلك في حال وجود أي ملاحظات لا تتردد

بالإتصال على مركز بلاغات المستهلك **1900**

يجب وضع الترخيص في مكان بارز، أي كُشط أو تعديل في هذا الترخيص بلغيه

معلومات التخفيض

١٩٧٢	عدد المنتجات
١٩٧٢	كمية السلع المخفضة
مؤسسة المتجر الأليف للتجارة	الاسم التجاري
١٠١٠٤٢٦٦٢٧	رقم السجل التجاري
تخفيضات جزئية-لا تقل عن ٥% من سلع المحل	نوع التخفيض
Aleef أليف	اسم المتجر