

ترخيص تخفيضات

تاريخ نهاية الترخيص ١٤٤٠/٠٦/٢٤ هـ الموافق ٢٠١٩/٠٣/٠١ م

تاريخ بداية الترخيص ١٤٤٠/٠٥/١٦ هـ الموافق ٢٠١٩/٠١/٢٢ م

١٣.٧٩٦

رقم الترخيص

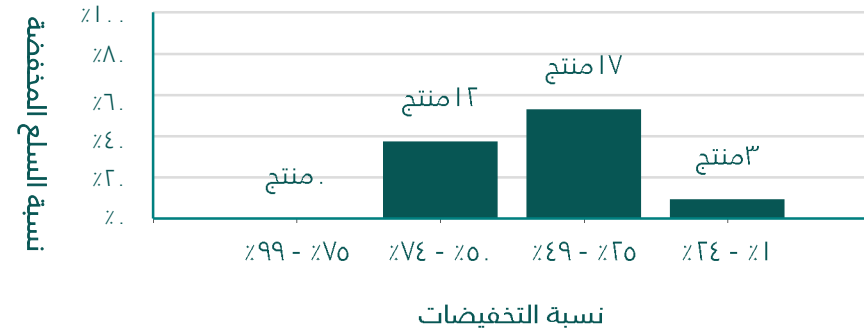
معدل التخفيض

٤٥ %

نسبة التخفيض

من ٢٢ % إلى ٧١ %

رسم توضيحي للمنتجات المخفضة



للتحقق من صحة هذه الشهادة قم بالدخول إلى

<http://v.mci.gov.sa>



تطبيق "بلاغ تجاري"

عزيزي المستهلك في حال وجود أي ملاحظات لا تتردد

بالإتصال على مركز بلاغات المستهلك ١٩٠٠

يجب وضع الترخيص في مكان بارز، أي كشط أو تعديل في هذا الترخيص بلغيه

معلومات الترخيص

٣٢	عدد المنتجات
٧٦٨	كمية السلع المخفضة
مؤسسة المتجر الأليف للتجارة	الاسم التجاري
١٠١٠٤٢٦٦٢٧	رقم السجل التجاري
تخفيضات جزئية-لا تقل عن ٥٠% من سلع المحل	نوع الترخيص
أليف Aleef	اسم المتجر