



## ترخيص تخفيضات

تاريخ نهاية الترخيص ١٤٤١/٧/١٠ هـ الموافق ٢٠٢٠/٣/٥ م

تاريخ بداية الترخيص ١٤٤١/٦/٩ هـ الموافق ٢٠٢٠/٢/٣ م

١٧٩٦٥٢

رقم الترخيص

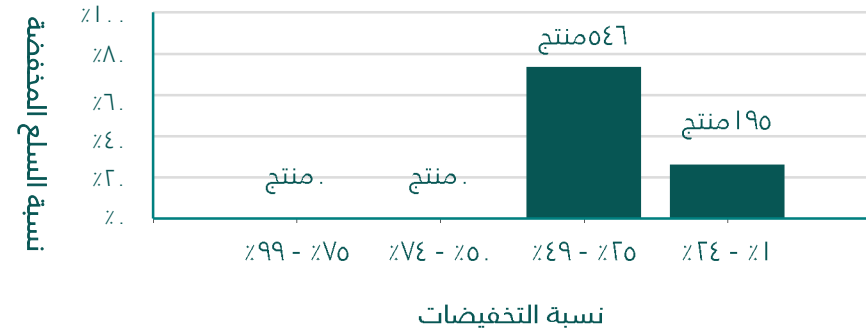
### معدل التخفيض

٢٤ %

### نسبة التخفيض

من ٢٤ % إلى ٢٥ %

### رسم توضيحي للمنتجات المخفضة



للتحقق من صحة هذه الشهادة قم بالدخول إلى

<http://v.mci.gov.sa>



تطبيق "مبلغ تجاري"

عزيزي المستهلك في حال وجود أي ملاحظات لا تتردد

بالإتصال على مركز بلاغات المستهلك 1900

يجب وضع الترخيص في مكان بارز، أي كُشط أو تعديل في هذا الترخيص بلغيه

### معلومات الترخيص

٧٤١	عدد المنتجات
٤.٧٥٥	كمية السلع المخفضة
شركة الدواء للخدمات الطبية المحدودة	الاسم التجاري
٢٠٥١ - ٢٥٧٠١	رقم السجل التجاري
تخفيضات جزئية-لا تقل عن ٥% من سلع المحل	نوع الترخيص
صيدليات الدواء	اسم المتجر