



ترخيص تخفيضات

تاريخ نهاية التخفيض ١٤٤٢/٤/١٤ هـ الموافق ٢٠٢٠/١١/٢٩ م

تاريخ بداية التخفيض ١٤٤٢/٢/٢٨ هـ الموافق ٢٠٢٠/١٠/١٥ م

٢.٤٧٣٢

رقم الترخيص

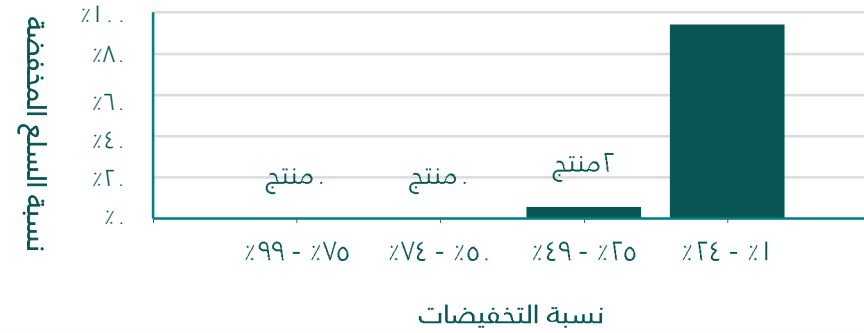
معدل التخفيض

١٥ %

نسبة التخفيض

من ٩ % إلى ٣٥ %

رسم توضيحي للمنتجات المخفضة



للتحقق من صحة هذه الشهادة قم بالدخول إلى

<http://v.mci.gov.sa>

تنبيه "بلاغ تجاري"

عزيزي المستهلك في حال وجود أي ملاحظات لا تتردد

بالإتصال على مركز بلاغات المستهلك 1900

يجب وضع الترخيص في مكان بارز، أي كشط أو تعديل في هذا الترخيص بلغيه

معلومات التخفيض

١٢٦	عدد المنتجات
٣٩٣٦	كمية السلع المخفضة
شركة أرض القصيم (مساهمة مقفلة)	الاسم التجاري
١١٣١...٦٤٢	رقم السجل التجاري
تخفيضات جزئية-لا تقل عن ٥% من سلع المحل	نوع التخفيض
دوفت	اسم المتجر